

Pirkkala–Linnainmaa- raitiotien investointipäätös, esittelydiasarja

Yhteenveto 2.10.2024



**Tampereen
Ratikka**

PIRKKALA // LINNAINMAA

Päätösehdotus, keskeisten päätösponsien sisältö

Pirkkala–Linnainmaa-raitiotie rakennetaan vaiheittain toteutussuunnitelman vaihtoehto C mukaisesti. Vaiheessa 1 rakennetaan Sorin aukio - Partola ja Kaupin kampus - Niihama -osuudet, jotka ovat Tampereen Raitiotie Oy:n tilattavissa Pirkkala–Linnainmaa-allianssilta. **Tampereen kaupungin osuus / Pirkkalan kunnan osuus** raitiotien vaiheesta 2 osuus **Niihama–Linnainmaa / Partola–Suuppa**, on raitiotieyhtiön tilattavissa allianssilta, kun valtion tuki vaiheen 2 rakentamiseen on varmistunut.

Vaiheen 2 **Tampereen / Pirkkalan** osuuden **Niihama–Linnainmaa / Partola–Suuppa** investointipäätös tuodaan **kaupunginhallitukselle / kunnanhallitukselle** ja edelleen valtuustolle uudelleen päätettäväksi, mikäli hankkeessa tai sen valtionosuuden oletetussa määrässä tulee olennaisia muutoksia.

Tampereen kaupungin / Pirkkalan kunnan laskennallinen osuus Pirkkala–Linnainmaa-raitiotien vaiheen 1 toteutuskustannuksesta on **170,53 milj. euroa / 39,04 milj. euroa** sisältäen varikkokustannuksen.

Kaupunki / kunta tilaa Pirkkala–Linnainmaa-allianssilta vaiheeseen 1 kohdistuvalla erillisellä tilauksella **18,22 milj. eurolla / 3,39 milj. eurolla** raitiotien toteutuksen liittyvinä hankkeina rinnakkaista kadun ja muiden yleisten alueiden rakentamista.

Hankkeen toteutussisältö

- Hankkeen sisältöön kuuluu Linnainmaan ja Pirkkalan ratahaarojen lisäksi Hervannan varikon laajennus.
- Mikäli valtuustot ovat päättäneet investoinnista, Tampereen Raitiotie Oy tilaa raitiotien rakentamisen, perushankkeen.
- Tampereen kaupunki ja Pirkkalan kunta tilaavat raitiotierakentamisen yhteydessä toteutettavat liittyvät hankkeensa erillisin tilauksin.



PIRKKALAN RATAHAARA
9,3 km Sorin aukio – Pirkkala

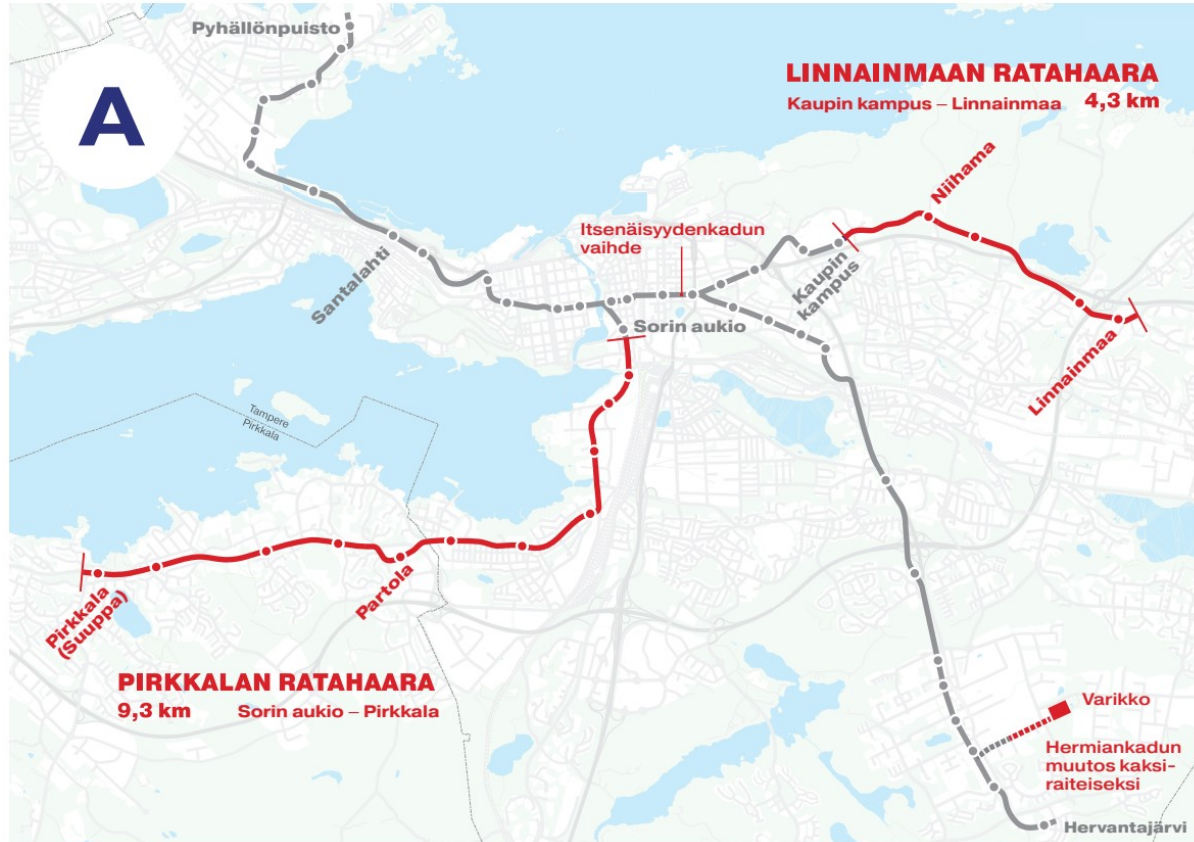
Hankkeen tunnuslukuja

- » Kaksoisraidetta 13,6 km, josta sepelirataa 5,8 km
- » Kiintoraidetta 7,8 km, josta nurmirataa 0,9 km ja paahderataa 1,3 km
- » Pysäkkipareja 15
- » Sähkönsyöttöasemia 9
- » Uusia siltoja 11
- » Tukimuureja 27

LINNAINMAAN RATAHAARA
Kaupin kampus – Linnainmaa 4,3 km



Toteutusvaihtoehto A, koko hanke kerralla rakentaen



A. Pirkkala (Suuppa) – Linnainmaa toteutetaan kerralla rakentaen (radan kokonaispituus 13,6 km)

Sorin aukio – Pirkkala (Suuppa) sekä Kaupin kampus – Linnainmaa

- Raitiotiehankeen kustannusarvio: 345,37 M€, josta
 - Tampereen kustannusosuus 230,13 M€
 - Pirkkalan kustannusosuus 115,24 M€

- Aikataulu: 11/2024–01/2029
- Liikennöinnin aloitus: 01/2029

Toteutusvaihtoehto B, Partola–Linnainmaa vaiheittain rakentaen



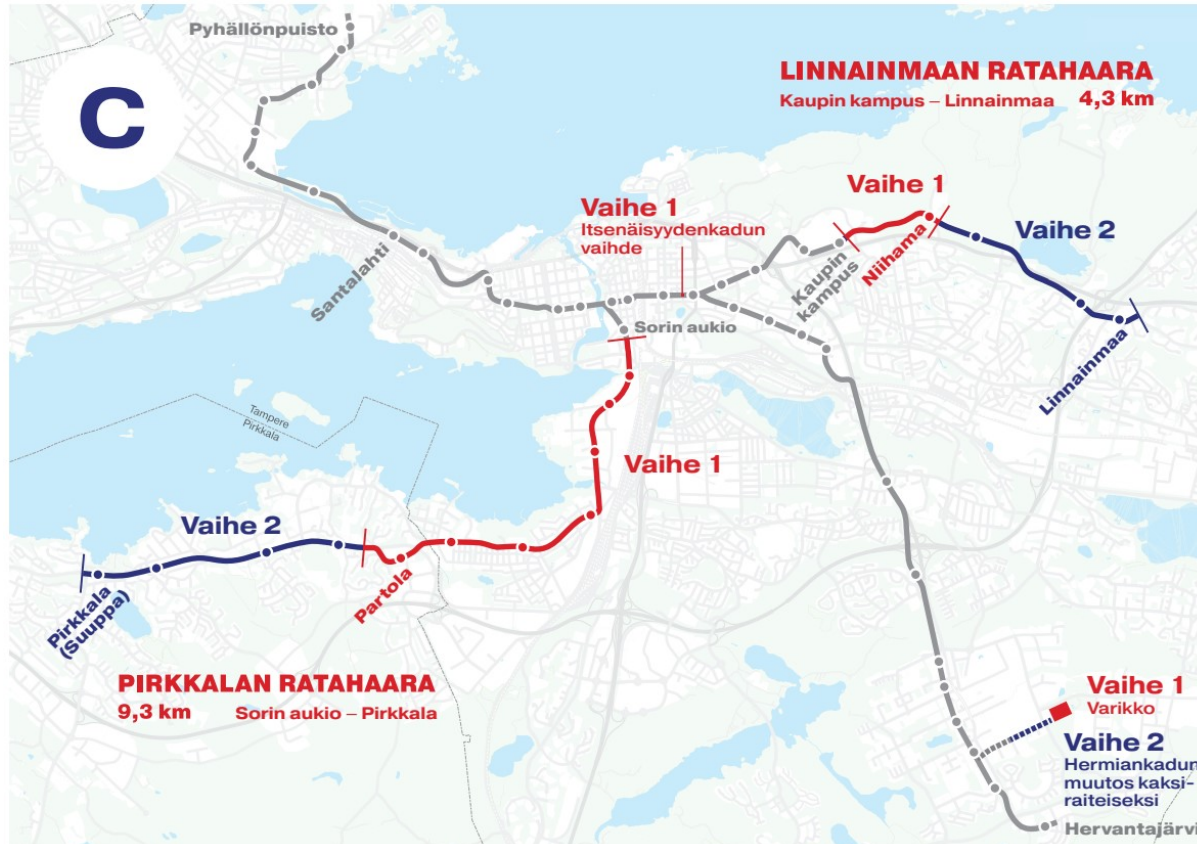
B. Partola–Linnainmaa toteutetaan vaiheittain rakentaen (radan kokonaispituus 10,1 km)

Vaihe 1: Sorin aukio - Partola ja Kaupin kampus - Niihama
Vaihe 2: Niihama–Linnainmaa

- Raitiotiehankkeen kustannusarvio: 285,94 M€, josta
 - Tampereen kustannusosuus 251,51 M€
 - Vaiheessa 1: 172,38 M€
 - Vaiheessa 2: 79,13 M€
 - Pirkkalan kustannusosuus 34,43 M€
 - Vaiheessa 1: 34,12 M€
 - Vaiheessa 2: 0,31 M€

- Aikataulu: Vaihe 1: 11/2024–08/2028, vaihe 2: 05/2028–08/2031
- Liikennöinnin aloitus: Vaihe 1: 08/2028, vaihe 2: 08/2031

Toteutusvaihtoehto C, Suuppa–Linnainmaa vaiheittain rakentaen



C. Pirkkala (Suuppa) – Linnainmaa toteutetaan vaiheittain rakentaen (radan kokonaispituus 13,6 km)

Vaihe 1: Sorin aukio - Partola ja Kaupin kampus - Niihama
Vaihe 2: Partola - Pirkkala (Suuppa) ja Niihama–Linnainmaa

- Raitiotiehankeen kustannusarvio: 357,52 M€, josta
 - Tampereen kustannusosuus 240,88 M€
 - Vaiheessa 1: 170,53 M€
 - Vaiheessa 2: 70,35 M€
 - Pirkkalan kustannusosuus 116,64 M€
 - Vaiheessa 1: 39,04 M€
 - Vaiheessa 2: 77,60 M€

- **Aikataulu:** Vaihe 1: 11/2024–08/2028, vaihe 2: 05/2028–01/2032
- **Liikennöinnin aloitus:** Vaihe 1: 08/2028, vaihe 2: 01/2032

Valtiontuesta

- Tampereen kaupunkiseudun MAL-sopimus kaudelle 2024–2027 on hyväksytty
 - seutuhallituksessa 28.8.2024
 - Tampereen kaupunginhallituksessa 16.9.2024 edelleen valtuuston hyväksyttäväksi
 - Pirkkalan valtuustossa 16.9.2024
- Valtion talouspoliittinen ministerivaliokunta puolsi MAL-sopimusten linjauksia 23.9.2024
 - seuraavaksi: sopimusten hyväksyminen kunnissa > valtio hyväksyy valtioneuvoston periaatepäätöksellä loppuvuodesta > sopimukset tarkoitus allekirjoittaa joulukuussa 2024
- Tampereen kaupunkiseudun MAL-sopimusluonnoksessa 2024–2027 Pirkkala–Linnainmaa-raitiotielle vaiheeseen 1 on esitetty 55,0 milj. euroa, josta 0,5 milj. euroa aiemmin laadittuun hankesuunnitelmaan

Arvioidut valtiontukiosuudet

Koko hanke Tampereen ja Pirkkalan osuudet yhteensä

Ve A, Suuppa–Linnainmaa kerralla rakentaen

- 54,5 M€ → 15,8 %

Ve B, Partola–Linnainmaa vaiheittain rakentaen

- 78,3 M€ → 27,4 %
 - Vaiheessa 1, Partolaan ja Niihamaan: 54,5 M€ → 26,4 %
 - Vaiheessa 2, Linnainmaalle: 30 %* → 23,8 M€

Ve C, Suuppa–Linnainmaa vaiheittain rakentaen

- 98,9 M€ → 27,7 %
 - Vaiheessa 1, Partolaan ja Niihamaan: 54,5 M€ → 26,0 %
 - Vaiheessa 2, Suupalle ja Linnainmaalle: 30 %* → 44,4 M€

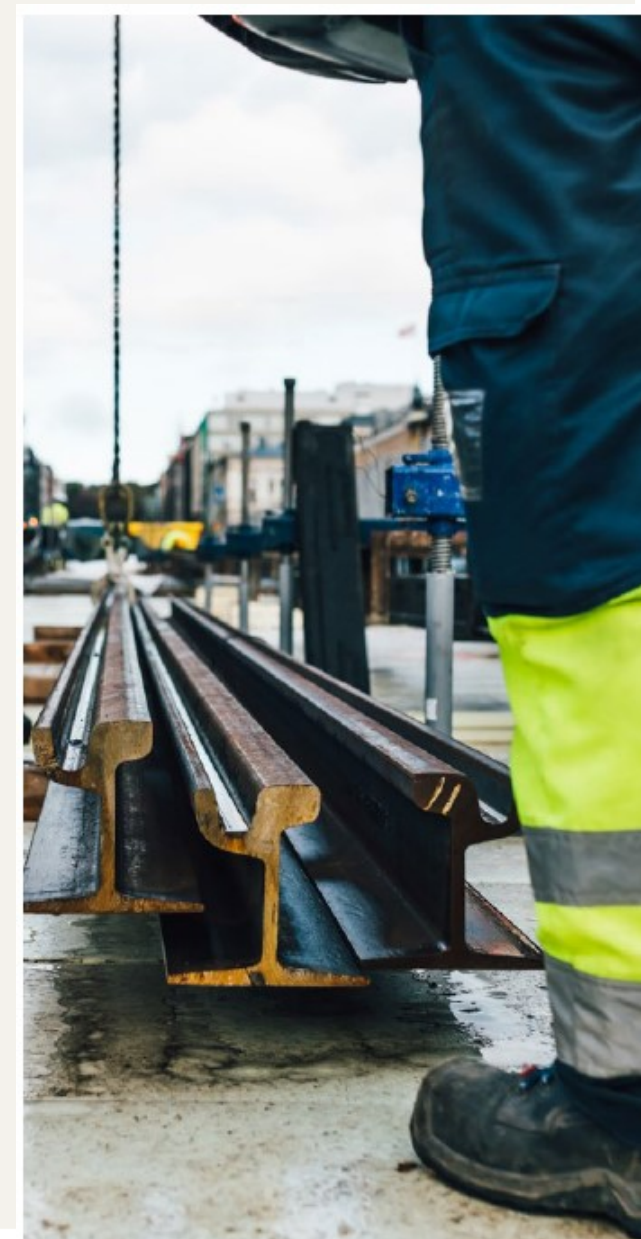
Päätösehdotuksen mukainen hankevaihtoehto



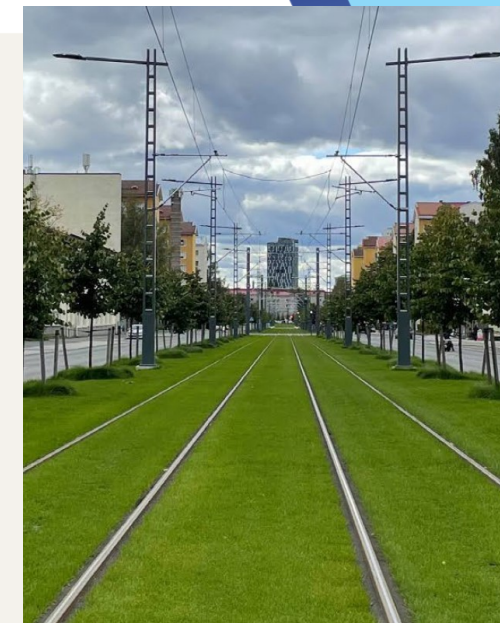
**Tampereen
Ratikka**

PIRKKALA // LINNAINMAA

*) Oheisissa laskelmissa vaiheen 2 valtion tuen on arvioitu neuvotteluissa MAL-kaudelle 2028–2031 toteutuvan 30 %:na allianssin vaiheen 2 tavoitekustannuksesta.



Infravastike, Pirkkala–Linnainmaa-raitiotien vaikutus vuosivastikkeisiin*



Ve A, Suuppa–Linnainmaa kerralla rakentaen

- Vuonna 2029: Tampereelle 12,0 M€/v, Pirkkalalle 9,3 M€/v

Ve B, Partola–Linnainmaa vaiheittain rakentaen

- Vaiheessa 1, Partolaan ja Niihamaan, vuonna 2029: Tampereelle 7,8 M€/v, Pirkkalalle 3,0 M€/v
- Vaiheessa 2, Linnainmaalle, vuonna 2032: Tampereelle 11,5 M€/v, Pirkkalalle 3,1 M€/v

Ve C, Suuppa–Linnainmaa vaiheittain rakentaen

- Vaiheessa 1, Partolaan ja Niihamaan, vuonna 2029: Tampereelle 7,6 M€, Pirkkalalle 3,3 milj. euroa
- Vaiheessa 2, Suupalle ja Linnainmaalle: Vuonna 2032: Tampereelle 10,8 M€, Pirkkalalle 8,6 milj. euroa

Päätösehdotuksen mukainen hankevaihtoehto

Vaikutus joukkoliikenteen talouteen

Raitiotiestä kohdistuu omistajakunnalle joukkoliikenteen talouden kautta seuraavia kustannuseriä:

- Osa Tampereen Raitiotie Oy:n (TRO) vuosittaisesta hallintovastikkeesta
 - Jakoperuste on 50 %:a hallintokululajin kustannuksista tasajaolla omistajille ja 25 %:a liikennöinnin vaunumäärän suhteessa ja 25 %:a ratakilometrien suhteessa
- Vuosittainen varikkovastike TRO:lle sisältäen varikkoinvestoinnit ja ylläpidon
 - Jakoperuste kunnan alueen liikenteeseen tarvittavan vaunumäärän perusteella
- Raitiovaunujen kalustovuokra TRO:lle sisältäen vaunujen hankintakulut, ylläpidon ja ajoenergian
 - Jakoperuste kunnan alueen liikenteeseen tarvittavan vaunumäärän perusteella



**Tampereen
Ratikka**

PIRKKALA // LINNAINMAA



Seudullisen joukkoliikenteen liikennöintikustannusten jakaminen

- Nysse jakaa Ratikan liikennöinnin kustannukset kuten muunkin joukkoliikenteen kustannukset seudulla
- Kuntien välisen liikenteen **nettokustannukset** jaetaan niiden kuntien kesken, joita kyseinen liikenne palvelee, linjakilometrien suhteessa
 - Nettokustannukset = liikennöintikustannukset – lipputulot ja valtiontuki
- Ratikan liikennöintikustannukset sisältävät
 - Raitiovaunujen kalustovuokra TRO:lle sisältäen vaunujen hankintakulut, ylläpidon ja ajoenergian
 - Liikennöintikorvaus liikennöitsijälle sisältäen mm. kuljettajatyön ja liikenteen ohjaamisen, hallinnon ja muut kustannukset



**Tampereen
Ratikka**

PIRKKALA // LINNAINMAA



Pirkkalan joukkoliikenteen kustannukset

Laskelma vaikutuksesta Pirkkalan kunnalle

- Pirkkalan joukkoliikenteen nettokustannukset vuonna 2024: 1,3 M€
- Ratikka liikennöi Partolaan vuonna 2029: 1,8 M€
 - Bussiliikenteen liityntäliikennettä pääosin Partolassa
- Ratikka liikennöi Suupalle vuonna 2032: 2,2 M€
 - Bussiliikenteen liityntäliikennettä sekä Partolassa että Suupalla



Kiinteistötaloudelliset tulot 2024–2050

Tampereen kaupungille

Ve 0+, raitiotietä ei toteuteta

- 265 M€

Ve A, Suuppa–Linnainmaa kerralla rakentaen

- +247 M€

• Ve B, Partola–Linnainmaa vaiheittain rakentaen

- +247 M€

Ve C, Suuppa–Linnainmaa vaiheittain rakentaen

- +247 M€

Pirkkalan kunnalle

Ve 0+, raitiotietä ei toteuteta

- 138 M€

Ve A, Suuppa–Linnainmaa kerralla rakentaen

- +96 M€

• Ve B, Partola–Linnainmaa vaiheittain rakentaen

- +25 M€

• Ve C, Suuppa–Linnainmaa vaiheittain rakentaen

- +96 M€

Hyöty-kustannus-suhteet

Koko hanke Tampereen ja Pirkkalan osuudet yhteensä

Ve A, Suuppa–Linnainmaa kerralla rakentaen

- Teoreettinen vertailuvaihtoehto, hyötykustannussuhdetta ei ole laskettu

Ve B, Partola–Linnainmaa vaiheittain rakentaen

- Kuntataloudellinen* 1,64

Ve C, Suuppa–Linnainmaa vaiheittain rakentaen

- Kuntataloudellinen* 1,77

Päätösehdotuksen mukainen hankevaihtoehto



**Tampereen
Ratikka**

PIRKKALA // LINNAINMAA

*) Kuntataloudelliseen laskelmaan on otettu huomioon mm. valtiontukiosuus ja kuntien arvioidut kiinteistötaloudelliset tulot.



Päätettävää ennen vaiheen 2 rakentamiseen ryhtymistä

- Allianssin toteutus suunnitelman tavoitekustannus on laskettu oletuksella, että vaiheen 2 rakentaminen alkaa toukokuussa 2028
- Vaiheen 1 tavoitekustannukseen ei sisälly vaiheen 2 rakennustöiden aloittamiseen vaadittavaa suunnittelua
- Jotta vaiheen 2 rakentaminen voidaan aloittaa toukokuussa 2028, tulee vaiheen 2 rakentamisen aloittamista palveleva suunnittelu käynnistää vuoden 2027 puolella



**Tampereen
Ratikka**

PIRKKALA // LINNAINMAA

Kiitos!



**Tampereen
Ratikka**

PIRKKALA // LINNAINMAA



Muutakin kuin matka



**Tampereen
Ratikka**

PIRKKALA // LINNAINMAA